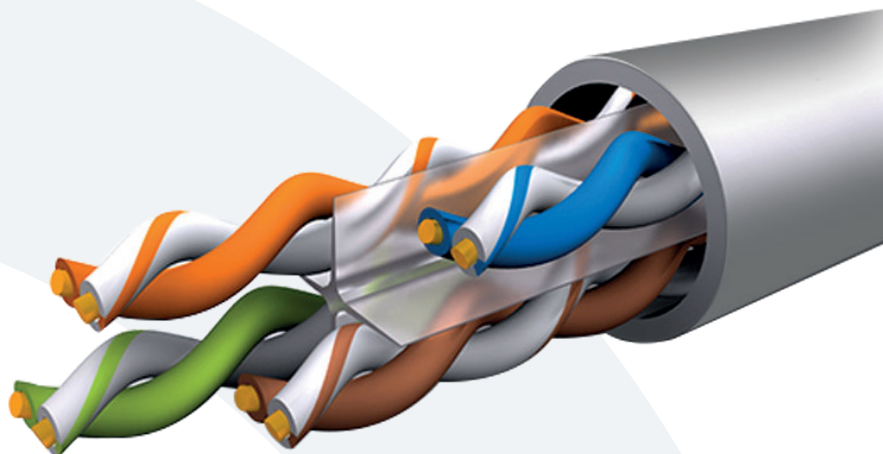


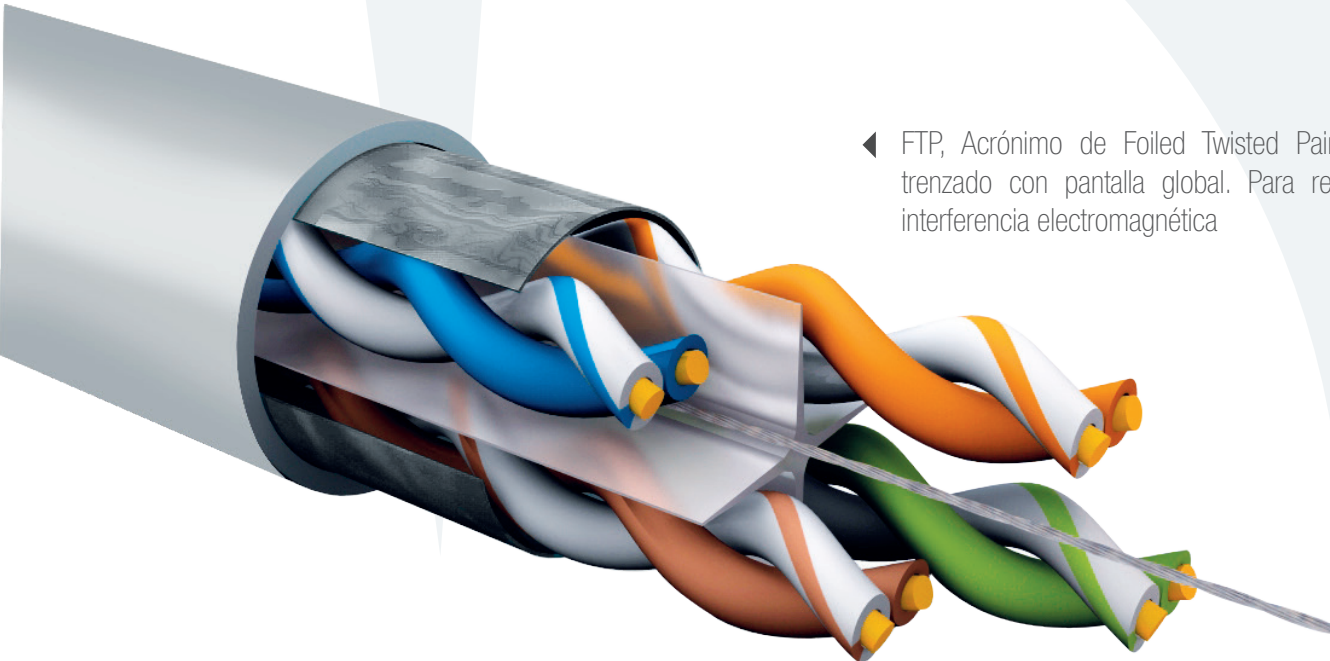
POWEST CABLE LAN CAT. 5E - 6 - 6A

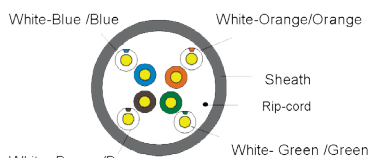
Los cables POWEST de par trenzado UTP Y FTP, ofrece el mejor desempeño y rendimiento por categoría, Cubriendo necesidades de voz, datos e imagen, brindando confiabilidad en los sistemas de redes empresariales, centro de datos, sistemas bancarios, hospitalarios y aplicaciones de computación de alta performance.

- ▶ UTP Acrónimo de Unshielded Twisted Pair o Cable trenzado sin apantallar. Son cables de pares trenzados sin apantallar que se utilizan para diferentes tecnologías de red local.

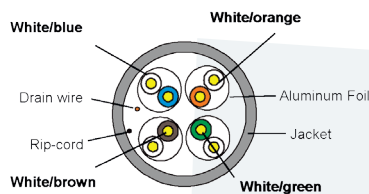


- ◀ FTP, Acrónimo de Foiled Twisted Pair o Par trenzado con pantalla global. Para reducir la interferencia electromagnética

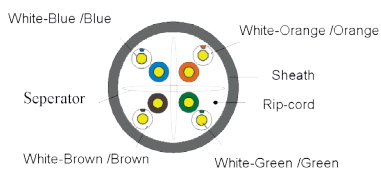




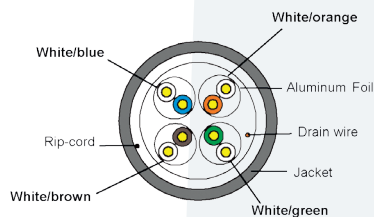
CABLE U/UTP CAT. 5E



CABLE U/FTP CAT. 6A LSZH



CABLE U/UTP CAT. 6 PVC/LSZH



CABLE F/UTP CAT. 6A LSZH

CARACTERÍSTICAS TÉCNICAS CABLE LAN				
Referencia	CABLE U/UTP CAT. 5E	CABLE U/UTP CAT. 6 PVC/LSZH	CABLE U/FTP CAT. 6A LSZH	CABLE F/UTP CAT. 6A LSZH
Aplicaciones	100Base-TX 100Base-T 100VG-AnyLAN 1000Base-T(Gigabit Ethernet) 1000Base-TX ATM	100Base-TX 100Base-T 100VG-AnyLAN 1000Base-T(Gigabit Ethernet) 1000Base-TX ATM Noisy Environments	VoIP-TOKEN ISDN 100M-TP-PDM Analog and Data Video TR-16 Active and Passive 155/662/1.2GATM	
Estándar	ISO/IEC 11801, TIA-568-C.2, YD/T1019			
Norma de referencia	UL444,UL1581, UL1666			
Funda ROHS/ REACH	PVC	PVC / LSZH		LSZH
Color	1-Blanco/azul-Azul, 2-Blanco Naranja, 3-Blanco verde / verde, 4- Blanco café / café			
Temperatura de instalación	(-30 °C+50 °C)			
Temperatura ambiente	(60°C,75°C,90°C)			
Prueba de la llama	CMX,CM,CMR		IEC60332-1 ,IEC60332-3C CMX	
Características del conductor				
Conductor	Cobre solido, Nom.O.D 0.500 mm ±0.005		Cobre solido, Nom.O.D 0.570 mm ±0.005	
Calibre del Cable	24 AGW		23 AGW	
Aislamiento	HDPE		Skin-foam-skin PE	
Diámetro	0.88±0.03mm	1.02±0.03mm	1.350±0.05 mm	
Papel Aluminio	N/A		TC 0.45mm	
Características de la Funda				
Material	PVC	PVC /LSZH	LSZH	
Color	Gris			
Espesor	0.50±0.05 mm			
O.D.	5.0±0.4 mm		7.4±0.5 mms	
Características Eléctricas				
1.0-250.0MHz Impedancia (Ω)	100 ± 15		Delay Shew (ns/100m) ≤45	
1.0-250.0MHz Delay Shew (ns/100m)	≤45		Velocidad de propagación (%) 74	
NVP	69%		Desequilibrada a tierra capacitancia (pf / 100m) máx: 330	
Resistencia de CC (Ω / 100m) máx	100°C×24h×7d	9.5	9.38	
DC Conductor Resistencia Desequilibrio (%)máx	≥8.0		2.0	
Alargamiento (%)			≥100	
Capacitancia (nF / 100 m) max	≥126		5.6	
Propiedades Físicas del Vaina				
Resistencia a la tracción (Mpa) Antes del envejecimiento	≥13.5	PVC ≥13.5 / LSZH ≥10.0	≥10.0	≥10.0
Alargamiento (%) Antes del envejecimiento	≥150	PVC ≥150 / LSZH ≥125	PVC ≥150 / LSZH ≥125	PVC ≥150 / LSZH ≥125
Periodo Envejecimiento (°C × horas) Antes del envejecimiento	100°C×24h×7d			
Resistencia a la tracción (Mpa) Después del envejecimiento	≥12.5	PVC ≥12.5 / LSZH ≥8.0	LSZH ≥8.0	LSZH ≥8.0
Alargamiento (%) Después del envejecimiento	≥12.5	PVC ≥150 / LSZH ≥125	LSZH ≥100	LSZH ≥100
Características de empaque				
Embalaje	Caja de Cartón		Carreta	
Longitud del embalaje	305±1.5m			
Dimensión Caja ó Carreta	(35cmX35X 20cm)	(40.5 X 40.5 X 21cm)	(Diámetro 38 X Altura 24cm)	(Diámetro 38 X Altura 24cm)

* Sujeto a modificaciones sin previo aviso, según requerimiento del cliente, según disponibilidad de inventario y/o bajo pedido del cliente. * Fotos de referencia, accesorios se venden por separado.